

Teknik Analiz

25 Mart 2026

	Destek-1	Destek-2	Destek-3	Pivot	Direnç-1	Direnç-2	Direnç-3
BIST100	12.800	12.675	12.500	12.992	13.080	13.150	13.200
X30YVADE	14.880	14.780	14.700	15.130	15.120	15.200	15.300
EUR/USD	1.1570	1.1550	1.1520	1.1597	1.1630	1.1650	1.1690
GBP/USD	1.3360	1.3330	1.3310	1.3403	1.3440	1.3470	1.3500
Ons Altın	4.500	4.450	4.390	4.421	4.650	4.735	4.800
Gram Altın	6.430	6.350	6.250	6.304	6.620	6.710	6.800

ING Yatırım
Ekonomik Araştırmalar
ve Piyasa Stratejileri
Direktörlüğü

Tel: 0212 367 70 00
masb@ingyatirim.com.tr

BIST100

BIST-100 endeksini teknik olarak incelediğimizde, 89 günlük hareketli ortalamanın tekbül ettiği 13.015 seviyesi kritik bir eşik olarak takip edilebilir.

Bu seviye altında kalıcılık sağlanması durumunda fiyatlama davranışlarında kısa vadede baskı faktörü ön plana çıkabilir. Geri çekilmelerin devam etmesi durumunda kısa vadede 12.800-12.675 ve 12.500 destek seviyeleri olarak izlenebilir.

Olası fiyatlama davranışlarında bu seviyenin üzerine geçilmesi ve kalıcılık sağlanması durumunda ise kısa vadede 13.080-13.150 ve 13.200 direnç seviyeleri olarak takip edilebilir.



X30YVADE

Nisan ayı vadeli endeks işlem kontratını teknik olarak incelediğimizde 100 günlük ağırlıklı hareketli ortalamanın tekbül eden 15.090 seviyesi kritik bir eşik olarak takip edilebilir.

Bu seviye altında kalıcılık sağlanması durumunda kısa vadede 14.880-14.780 ve 14.700 destek seviyeleri olarak izlenebilir.

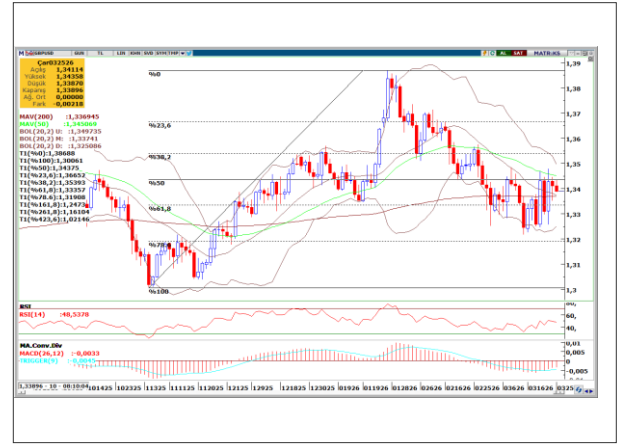
Olası bu seviyenin üzerine geçilmesi ve kalıcılık sağlanması durumunda ise kısa vadede 15.120-15.200 ve 15.300 direnç seviyeleri olarak takip edilebilir.



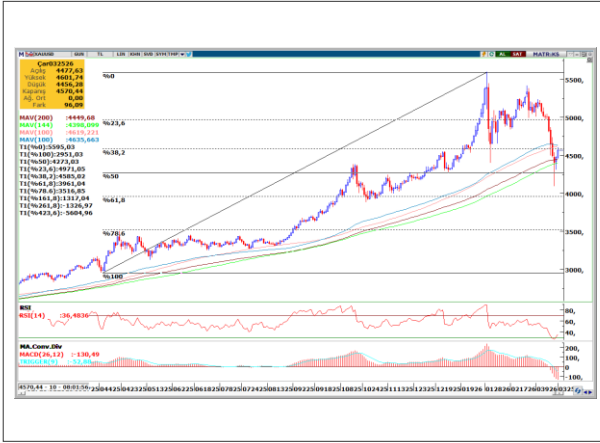
EUR/USD



GBP/USD



Ons Altın



Gram Altın



*Grafik ve veriler için kaynak: Matriks



“Burada yer alan yatırım bilgi, yorum ve tavsiyeleri yatırım danışmanlığı kapsamında değildir. Yatırım danışmanlığı hizmeti, yetkili kuruluşlar tarafından kişilerin risk ve getiri tercihleri dikkate alınarak kişiye özel sunulmaktadır. Burada yer alan yorum ve tavsiyeler ise genel niteliktedir. Bu tavsiyeler mali durumunuz ile risk ve getiri tercihlerinize uygun olmayabilir. Bu nedenle, sadece burada yer alan bilgilere dayanarak yatırım kararı verilmesi beklentilerinize uygun sonuçlar doğurmayabilir. ING Yatırım Menkul Değerler A.Ş. Araştırma ve Strateji Bölümü tarafından sadece bilgi amaçlı olarak hazırlanmış olan bu rapor, hiçbir şekilde bir yatırım önerisi veya herhangi bir yatırım aracının doğrudan alımına veya satımına dair bir teklif veya referans olarak alınmamalıdır. Geçmiş performans takip eden dönem için bir gösterge değildir. Bu raporda sunulan bilgilerin yayım tarihi itibarıyla yanlış/yanıltıcı olmamasına özen gösterilmiş olmasına karşın, ING Yatırım Menkul Değerler bilgilerin doğru ve tam olmasından sorumlu değildir. Bu raporda yer alan bilgiler herhangi bir uyarı yapılmadan değişebilir. ING Yatırım Menkul Değerler ve çalışanlarının bu raporda sunulan bilgilerin kullanılmasından kaynaklanabilecek doğrudan ve/veya dolaylı zararlardan ötürü sorumluluğu bulunmamaktadır. Raporun, telif ve diğer hakları saklıdır; herhangi bir amaçla ING Yatırım Menkul Değerlerin izni olmadan raporun tamamı veya bir kısmı başka bir yerde yeniden yayımlanamaz, dağıtımı yapılamaz.”

